

# スマートコミュニティ導入支援ソリューション

スマートコミュニティ（スマートシティ）は、エネルギー消費量削減による CO<sub>2</sub> 排出量削減を地域全体で行う取り組みとして進められていました。しかしながら東日本大震災での停電・原発問題に端を発した電力需給の逼迫や電力コストの増加といった脅威が身近になったことにより、最新技術・設備の実証実験、再生可能エネルギーの導入、既存 ICT 技術の活用など、非常に幅広い範囲での取り組みがスマートコミュニティとして位置づけられています。

さらに昨今では、最新技術・設備や再生可能エネルギーの導入、既存 ICT 技術の活用といった取り組みが、地域（コミュニティ）住民の生活の質向上にいかに関与するか、地域活性化につながるかがスマートコミュニティを構成する重要な要素となってきています。

アビームコンサルティングは、地域のニーズ・問題に合ったスマートコミュニティの導入を支援いたします。

## アビームコンサルティングの考えるスマートコミュニティ

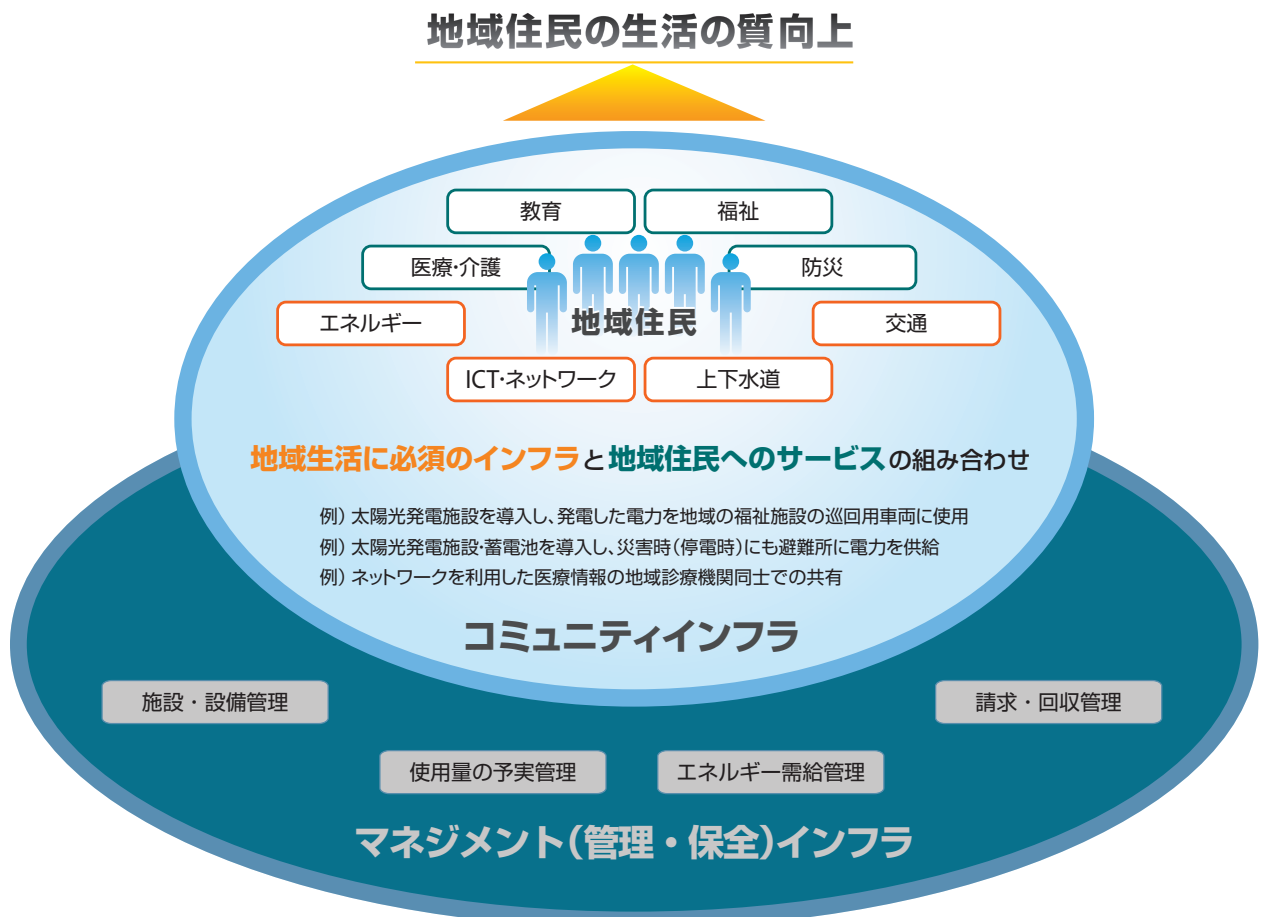
スマートコミュニティを構成する要素は、「コミュニティインフラ」と、導入したコミュニティインフラを支える「マネジメント（管理・保全）インフラ」の2つに分類できます。

「コミュニティインフラ」は、地域で生活するために必要となるインフラの強化・改善を指します。地域住民の生活の質向上・地域活性化に資するため、地域の関係者が一体となって検討すべき部分です。

「マネジメント（管理・保全）インフラ」は、設備の稼働状況や費用対効果といったデータを蓄積・分析する基盤であり、スマートコミュニティの取り組み全体を継続的に支える部分です。

アビームコンサルティングは、取り組みを行う目的や効果といった本質部分に着目し、地域住民の生活の質の向上に資する地域インフラのスマート化が、スマートコミュニティであると考えます。

またスマートコミュニティには、大掛かりな取り組み、未来都市のような現実味のなさ、というイメージがつきものですが、地域のエネルギーの自給自足への検討を始めること、地域に豊富な資源の活用方法の検討を始めること、その一歩もスマートコミュニティの取り組みであると考え、地域の特性に合わせたスモールスタートを提案します。



## 導入プロセス

スマートコミュニティを導入するには、まず地域に最適なスマートコミュニティのイメージを明確にする構想策定を行い、導入にかかる予算を検討し、導入準備に入ります。導入した後の運用時には、構想を更新・拡大したり、効果の検証などを行うことで、継続的な取り組みとします。

スマートコミュニティ 構想策定	導入準備	導入	運用
地域特性調査	事業実施計画策定	導入業者管理	設備保全・データ分析
構想書作成	議会説明	費用対効果検証	利用促進
導入予算検討	補助金獲得	利用者への周知・教育	稼働状況検証・改善
協議会運営	導入業者選定	補助金使途報告書作成	構想書更新・構想拡大

## ソリューション体系と主な実績

7つのソリューションのいずれか、または複数のソリューションを組み合わせて、それぞれの地域に最適なソリューションを提案します。

	ソリューション	取り組みテーマ	概要	主な実績
構想策定	スマートコミュニティ 構想策定支援	<ul style="list-style-type: none"> <li>地域特性調査</li> <li>住民ニーズ調査</li> <li>導入予算検討</li> </ul>	地域の内部環境（気象・地形・産業・人口などの統計情報、地域の課題・ニーズや重点政策など）と外部環境（周辺地域や同規模自治体のスマートコミュニティへの取り組み状況など）を調査し、地域にどのような仕組みを導入すべきかを検討します。	地方公共団体： スマートコミュニティ 構想策定支援
	協議会運営支援	<ul style="list-style-type: none"> <li>協議会立ち上げ</li> <li>協議会運営</li> </ul>	地域にどのような仕組みを導入すべきかを検討する際に、地方公共団体・住民・地元企業などが一体となって協議を行う場として各種協議会・検討会などを立ち上げ、会議の開催準備から会議中の進行、議論活性化を支援します。	民間団体： 共同自家発電システム 導入可能性研究支援
導入準備	事業実施計画 策定支援	<ul style="list-style-type: none"> <li>事業内容詳細化</li> <li>費用対効果試算</li> </ul>	スマートコミュニティ構想策定時よりも詳細な事業内容を提案し、事業実施計画案を策定します。事業実施に必要な費用と導入時の効果の試算も支援します。	
	補助金獲得支援	<ul style="list-style-type: none"> <li>地方公共団体・国の補助金調査</li> <li>申請・応募準備</li> </ul>	地域が該当する補助金を調査し、申請・応募準備を支援します。	地方公共団体： スマートコミュニティ 導入準備支援
	導入業者選定支援	<ul style="list-style-type: none"> <li>発注単位検討</li> <li>設計・施工業者などの評価・選定</li> </ul>	事業内容により発注単位の検討を支援し、設計・施工業者などの入札・プロポーザル実施時の評価・選定を支援します。	
導入	事業監理 (導入業者管理・工程管理)	<ul style="list-style-type: none"> <li>設計・施工業者の作業進捗など監理</li> </ul>	事業開始後の設計・施工業者の作業進捗など管理、補助金拠出元への各種報告、事業稼働後に向けた操作マニュアルなど作成、運用管理体制の検討を支援します。	共同事業体： 地域における太陽光発電 システム導入事業管理支援
運用	事業運用・改善支援	<ul style="list-style-type: none"> <li>稼働状況分析</li> <li>構想拡大・継続方針検討</li> </ul>	事業稼働後に、計画通りに運用されているかを費用対効果・運用データ分析などにより検証し、事業の拡大・継続方針検討を支援します。	大学（共同研究）： 情報技術を活用した スマートシティにかかわる ビジネスモデルの研究